

# DAS AKW BROKDORF IST EIN NICHT HINNEHMBARES SICHERHEITSRISIKO!

Das AKW Brokdorf ist nicht gegen den Absturz eines großen Verkehrsflugzeugs gesichert!  
Was wäre, wenn ... ein solches Flugzeug hier abstürzt?



**TIEFER ALS DIE ELBE**  
**DAS AKW-GELÄNDE LIEGT** Was wäre, wenn ... der Deich eines Tages bricht?

**1976**  
**BAUJAHR**  
**BROKDORF**



"HOCHMODERNE" TECHNIK



Schon ein Unwetter kann zu einem Stromausfall im Reaktor führen. Funktioniert dann die Notstromversorgung nicht einwandfrei, etwa, weil die Dieselgeneratoren mal wieder nicht anspringen,

**DANN**

**KÜHLWASSER VERDAMPFT**

**BRENNSTÄBE LIEGEN FREI**

**KERNSCHMELZE BEGINNT**

Wohin mit dem Strahlenmüll? Jedes Jahr, in dem das AKW Brokdorf weiter läuft, bedeutet zusätzlich

**HOCHRADIOAKTIVER**  
**ATOMMÜLL**  
**26**  
**TONNEN**



Nach einem Super-GAU müssen mehrere Millionen Menschen umsiedeln, weil ihre Heimat für Jahrzehnte unbewohnbar ist.



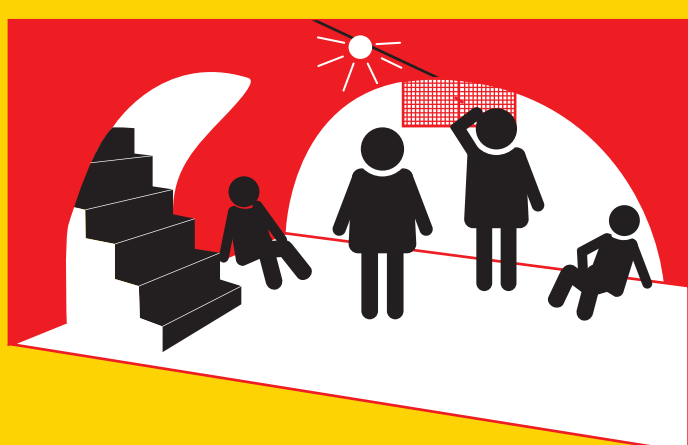
**ALLE KATASTROPHENSCHUTZPLÄNE FÜR DEN SUPER-GAU SIND ABSURD !**

Die Behörden rechnen im Fall eines Super-GAUs mit massenhafter „Selbstevakuierung“. Wenn aber alle auf die andere Seite der Elbe fliehen wollen, dann ist vor allem eins sicher:

**VERKEHRS-CHAOS**



**JODTABLETTEN**  
**EMPFEHLUNG AUF DER PACKUNGSBEILAGE:**  
**EINZUNEHMEN** **◀◀ VOR** **DEM STÖRFALL**



**AB IN DEN KELLER? KEINE GUTE IDEE!**

Die Behörden empfehlen, sich möglichst in den Keller zu begeben und Fenster und Türen geschlossen zu halten. Dabei ist vor allem eins sicher: So geht uns binnen kurzer Zeit die Luft aus! Feuerwehrleute nennen dies „die Anleitung zum perfekten Selbstmord“.

**DAS DING MUSS WEG**



**DAMIT WIR BLEIBEN KÖNNEN!**