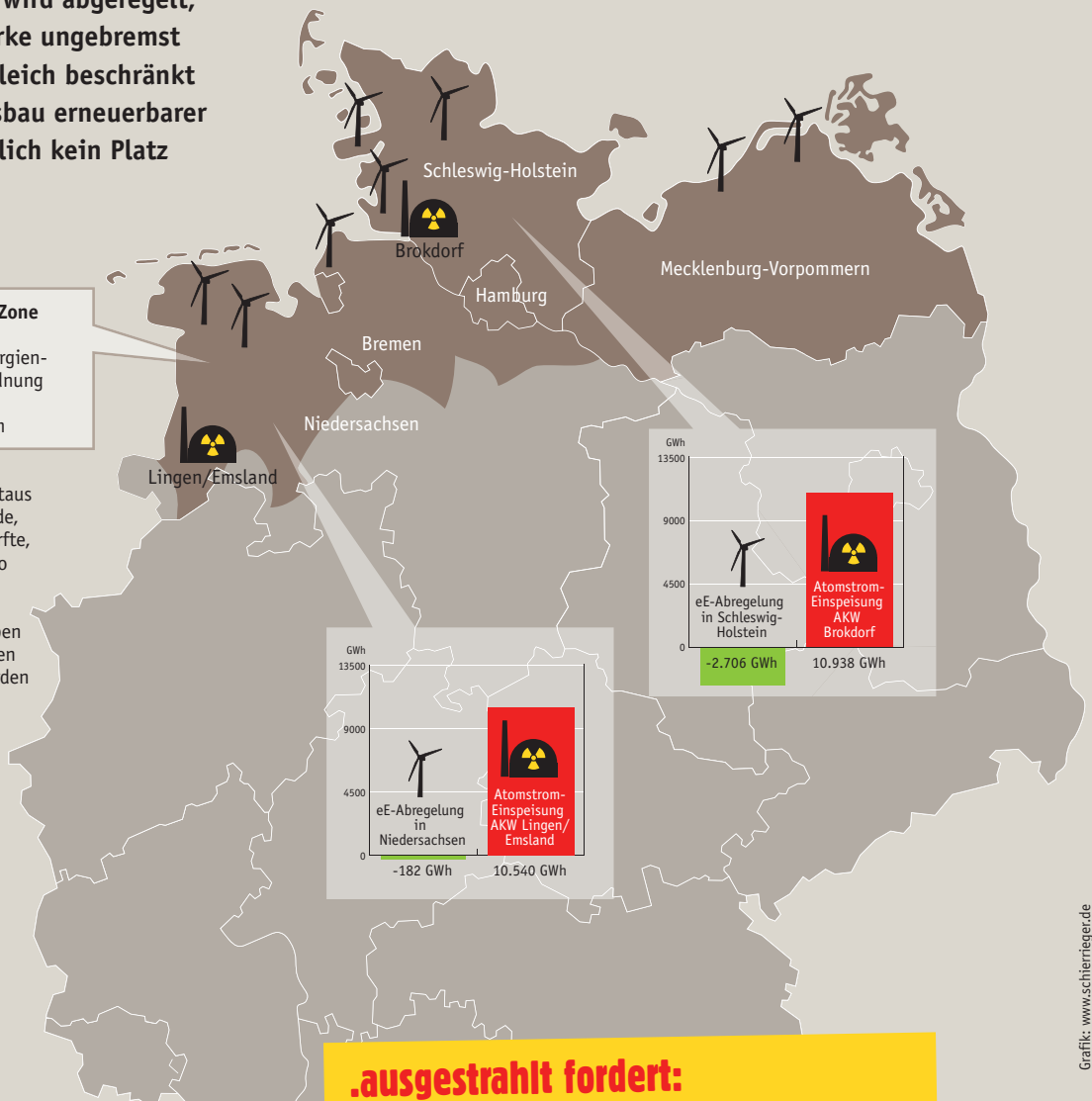


# Atomstrom verstopft das Netz

**Infografik** | Ökostrom wird abgeregelt, während Atomkraftwerke ungebremst Strom einspeisen. Zugleich beschränkt die Regierung den Ausbau erneuerbarer Energien – weil angeblich kein Platz im Stromnetz ist

**Windausbau-Behinderungs-Zone** („Netzausbaugbiet“) gemäß novelliertem Erneuerbare-Energien-Gesetz (EEG 2017) und Verordnung von Bundesnetzagentur und Bundeswirtschaftsministerium

- Ökostrommenge, die wegen Staus im Stromnetz abgeregelt wurde, also nicht erzeugt werden durfte, in Gigawattstunden (GWh) pro Bundesland im Jahr 2016
- Atomstrommenge, die im selben Zeitraum von den bezeichneten AKW ins Netz eingespeist werden durfte



## .ausgestrahlt fordert:

- Echter Vorrang für Wind und Sonne
- Atomkraftwerke abschalten – auch um Platz im Netz zu schaffen

Quellen: Bundesamt für Strahlenschutz (Atomstrommengen); Bundesnetzagentur, Quartalsberichte zu Netz- und Systemsicherheitsmaßnahmen (Netzausbaugbiet und abgeregelt eE-Erzeugung)

Grafik: www.schierregier.de